

Guida alla scelta del **fotovoltaico** **aziendale.**

TUTTO QUELLO CHE
C'È DA SAPERE.

UNICA

Indice

Introduzione	01
Cos'è un impianto fotovoltaico aziendale	02
Come funziona un impianto fotovoltaico per uso industriale o commerciale	03
Perché investire nel fotovoltaico conviene alle imprese	04
Dove installare un impianto fotovoltaico in ambito aziendale	06
Normative, vincoli e adempimenti per le aziende	09
Cosa valutare prima di realizzare un impianto fotovoltaico aziendale	11
Gli errori da evitare quando si acquista un impianto fotovoltaico per l'azienda	13
Dubbi e criticità più frequenti nelle aziende	15
Case Study: aziende che hanno scelto il fotovoltaico con Unica	18
Chi è Unica: partner energetico per le aziende e soluzioni	19
Unica SpA: il valore di un team specializzato al tuo fianco	20
Contatti	25

Energia intelligente per imprese lungimiranti

Questa **guida pratica** è pensata per le aziende che guardano al futuro grazie al **fotovoltaico**. È rivolta alle imprese che vogliono non solo **ridurre i costi**, ma anche **innovare e crescere** in modo sostenibile.

In un contesto economico in rapida evoluzione, l'**energia** è diventata una **risorsa strategica**. Le fluttuazioni dei prezzi, le normative ambientali e le nuove esigenze del mercato richiedono soluzioni energetiche intelligenti e affidabili.

Il **fotovoltaico aziendale** rappresenta una risposta concreta a queste sfide. Non è più solo una scelta "green", ma un **investimento** che genera **valore nel lungo termine**.

In questa guida, attraverso un percorso strutturato e chiaro, esploreremo come il fotovoltaico può diventare una leva strategica per la competitività di qualsiasi azienda: cos'è, come funziona, dove installarlo e perché conviene investire in un futuro più verde.



01

Cos'è un impianto fotovoltaico aziendale

Un impianto fotovoltaico aziendale è un sistema progettato per **convertire l'energia solare in energia elettrica**, utilizzabile anche per uso industriale.

A differenza degli impianti domestici, gli impianti fotovoltaici aziendali sono più grandi, efficienti e dimensionati per soddisfare **fabbisogni energetici più elevati**, tipici delle attività produttive, commerciali e terziarie.

- ✓ **Pannelli fotovoltaici**
- ✓ **Inverter**
- ✓ **Strutture di supporto**
- ✓ **Quadri elettrici**
- ✓ **Sistemi di monitoraggio**
- ✓ **Batterie di accumulo** (opzionali)

02

Come funziona un impianto fotovoltaico per uso industriale o commerciale

Il funzionamento di un impianto fotovoltaico aziendale segue gli stessi principi di base di un impianto domestico:



Produzione: i pannelli fotovoltaici assorbono la luce solare e la convertono in energia elettrica, corrente continua (DC).



Conversione: l'inverter trasforma la corrente continua in corrente alternata (AC), utilizzabile per alimentare macchinari, illuminazione e uffici.

Le modalità di utilizzo dell'energia prodotta sono diverse:



Autoconsumo: l'energia viene utilizzata direttamente per le attività aziendali, riducendo il prelievo dalla rete elettrica.



Immissione in rete: l'energia in eccesso viene immessa nella rete elettrica, che l'azienda può vendere, ricevendo un compenso determinato dal GSE (tramite meccanismi come il Ritiro dedicato).



Accumulo: l'energia in eccesso viene immagazzinata in batterie per essere utilizzata in un secondo momento.



03 Perché investire nel fotovoltaico conviene alle imprese

Investire nel fotovoltaico offre numerosi **vantaggi** alle aziende:



Riduzione dei costi energetici: permette di autoprodoturre energia, diminuendo drasticamente la spesa per l'acquisto dalla rete elettrica.



Protezione dalle fluttuazioni dei prezzi: l'energia solare offre una maggiore stabilità dei costi, proteggendo l'azienda dagli aumenti improvvisi delle tariffe.

03. Perché investire nel fotovoltaico conviene alle imprese.



Miglioramento della competitività: la riduzione dei costi energetici libera risorse da reinvestire in altre aree strategiche dell'azienda.



Sostenibilità ambientale: Il fotovoltaico è una fonte di energia pulita che riduce l'impatto ambientale e migliora l'immagine aziendale.



Incentivi e benefici fiscali: disponibili diverse agevolazioni per le aziende che installano impianti fotovoltaici, come crediti d'imposta e detrazioni.



Aumento del valore dell'immobile: gli edifici commerciali o industriali dotati di impianti fotovoltaici acquisiscono un maggior valore di mercato.



04

Dove installare un impianto fotovoltaico in ambito aziendale

L'installazione di un impianto fotovoltaico richiede una pianificazione attenta per massimizzare l'efficienza e i benefici dell'energia solare.

Ecco alcuni dei fattori principali da considerare quando si sceglie il luogo ideale per l'installazione in azienda:

Tipologia di coperture e superfici idonee:

- ✓ Tetto a falda (tetto inclinato)
- ✓ Tetto piano
- ✓ Tetto a shed
- ✓ Coperture industriali
- ✓ Terreni aziendali
- ✓ Parcheggi e pensiline



04. Dove installare un impianto fotovoltaico in ambito aziendale.



Aziende, industrie e attività commerciali

La copertura deve essere in ottime condizioni strutturali per sostenere il peso complessivo dell'impianto fotovoltaico, che comprende pannelli, strutture di supporto, telai e zavorre. È quindi fondamentale affidarsi a un'azienda che esegue una verifica strutturale del tetto, affinché sia in grado di sopportare anche carichi extra come forte vento, piogge o neve.



Coperture industriali

I tetti di capannoni, magazzini e altri edifici industriali offrono ampie superfici per l'installazione di impianti fotovoltaici. La scelta della tipologia di tetto (piano, inclinato o a shed) influisce sul sistema di montaggio e sull'orientamento dei pannelli.

04. Dove installare un impianto fotovoltaico in ambito aziendale.



Parcheeggi e pensiline

L'installazione di pensiline fotovoltaiche nei parcheggi aziendali offre una duplice funzionalità: generare energia pulita e fornire ombra e protezione ai veicoli. Questa soluzione può essere abbinata a colonnine di ricarica per veicoli elettrici, offrendo un valore aggiunto ai dipendenti e ai clienti.



Agrivoltaico

In alcuni casi, è possibile integrare l'installazione di pannelli fotovoltaici con l'attività agricola, sfruttando lo stesso terreno per la produzione di energia e per la coltivazione o l'allevamento. Questa soluzione, nota come agrivoltaico, richiede una progettazione accurata per ottimizzare la produzione di energia e l'attività agricola.

05

Normative, vincoli e adempimenti per le aziende



L'installazione di impianti fotovoltaici aziendali è un processo che richiede un'attenta considerazione delle **normative vigenti** per garantire la conformità legale, la sicurezza e l'efficienza dell'impianto.



Autorizzazione edilizia: La necessità di autorizzazioni edilizie varia a livello comunale. Alcuni comuni richiedono il permesso di costruire, mentre altri possono accettare una Comunicazione di inizio lavori asseverata (CILA) o una Segnalazione certificata di inizio attività (SCIA). Bisogna quindi verificare le normative specifiche del proprio comune.



Autorizzazione paesaggistica: Se l'area in cui si trova l'azienda è soggetta a vincolo paesaggistico (D.Lgs. 42/2004), potrebbe essere necessaria un'autorizzazione paesaggistica per l'installazione dell'impianto. La procedura e i tempi di rilascio possono variare.



Vincoli storici e architettonici: Per gli edifici di interesse storico o situati in zone di particolare pregio architettonico, è richiesta l'approvazione delle autorità competenti in materia di beni culturali. In questi casi, i vincoli possono essere più stringenti e le procedure più complesse.



Normative specifiche per le aree industriali:

L'installazione di impianti fotovoltaici in aree industriali è spesso soggetta all'Autorizzazione Unica (AU), disciplinata dall'art. 12 del D.Lgs. 387/2003. L'AU è una procedura che autorizza in un unico provvedimento la costruzione e l'esercizio dell'impianto, le opere connesse, le infrastrutture necessarie e gli eventuali interventi di riqualificazione dell'area.



Connessione alla rete elettrica: Le aziende devono seguire le procedure stabilite dal distributore locale per la connessione dell'impianto alla rete elettrica. Questo può includere la presentazione di una domanda di connessione, la realizzazione di eventuali adeguamenti alla rete e la stipula di un contratto di connessione.



Regole del GSE (Gestore dei Servizi Energetici):

Per accedere agli incentivi e al meccanismo di Ritiro dedicato, le aziende devono rispettare le regole e le procedure definite dal GSE. Questo può includere la presentazione di specifiche documentazioni e la comunicazione di dati relativi alla produzione e al consumo di energia.



Norme di sicurezza:

È fondamentale garantire il rispetto delle norme di sicurezza durante l'installazione e la manutenzione dell'impianto fotovoltaico. Questo include il rispetto delle leggi sulla sicurezza sul lavoro (es. D.Lgs. 81/2008) e l'utilizzo di materiali e componenti certificati.

06

Cosa valutare prima di realizzare un impianto fotovoltaico aziendale

Per un investimento di successo nel fotovoltaico, è fondamentale considerare diverse azioni da parte dell'azienda e una preliminare valutazione tecnica.



AZIONI DELL'AZIENDA

Analisi del consumo energetico:

valutare in dettaglio il consumo energetico dell'impresa, per dimensionare correttamente l'impianto.

Valutazione della presenza di incentivi e finanziamenti: valutare le agevolazioni fiscali, i contributi, le detrazioni disponibili e la possibilità di ottenere finanziamenti.

Scelta del partner tecnico: selezione di un'azienda specializzata con esperienza, competenze e affidabilità.

06. Cosa valutare prima di realizzare un impianto fotovoltaico aziendale.



AZIONE DEI TECNICI IN FASE PRELIMINARE O DURANTE IL SOPRALLUOGO



Tipologia, esposizione e inclinazione del tetto: verificare il tipo, l'orientamento e l'inclinazione del tetto (o della superficie scelta) per ottimizzare la produzione di energia solare.

Studio degli ombreggiamenti: assicurarsi che non ci siano ostacoli, come edifici adiacenti o alberi, che possano ombreggiare i pannelli e ridurre l'efficienza.

Verifica delle normative locali: Informarsi approfonditamente sulle autorizzazioni e le normative specifiche del comune e della regione in cui si trova l'azienda.

07

Gli errori da evitare quando si acquista un impianto fotovoltaico per l'azienda

L'acquisto di un impianto fotovoltaico industriale o commerciale rappresenta un **investimento molto redditizio** per l'azienda. Tuttavia, è facile compromettere l'efficacia e il ritorno economico di tale investimento, a causa di una serie di errori comuni che gli imprenditori possono commettere in fase di acquisto:

1. Scegliere solo in base al prezzo più basso

Risparmiare sull'acquisto dell'impianto può portare a scegliere componenti di scarsa qualità o un'azienda poco qualificata. Questo può tradursi in una produzione energetica inferiore alle aspettative e, nel lungo periodo, in maggiori costi di manutenzione e riparazione.

2. Non analizzare attentamente i consumi aziendali

Un dimensionamento errato dell'impianto, non basato su un'accurata analisi dei fabbisogni energetici specifici dell'azienda, porta a sprechi o a una produzione insufficiente. Questo allunga inevitabilmente i tempi di rientro dell'investimento e ne riduce la reale convenienza.

3. Affidarsi a installatori inesperti o poco solidi

La scelta del partner installatore è fondamentale. Troppi impianti non funzionano come dovrebbero perché l'azienda che li ha installati ha cessato l'attività dopo pochi anni, rendendo difficile l'assistenza, la manutenzione e la gestione delle garanzie. È fondamentale affidarsi a professionisti con comprovata esperienza e solidità.

4. Non verificare le garanzie sui prodotti

Le garanzie sono la vostra protezione. Assicuratevi che i pannelli siano coperti da garanzie di almeno 25 anni per i moduli e 7 anni per gli inverter. Non controllare o sottovalutare le condizioni di garanzia espone la vostra azienda a costi imprevisti in caso di guasti o malfunzionamenti.

5. Ignorare i rischi legali legati all'installazione.

È vostro diritto e dovere assicurarvi che l'azienda installatrice rispetti tutte le normative di sicurezza sul lavoro (D.Lgs. 81/08) e le disposizioni tecniche (ad esempio l'Autorizzazione Unica). Se l'installatore non è conforme, il rischio legale e penale può ricadere anche sulla vostra azienda in caso di incidenti o non conformità.

Acquistare un impianto fotovoltaico richiede un'attenta analisi di diversi fattori: dalla qualità dei materiali e dell'installazione, alla scelta di una ditta affidabile, fino al rispetto delle normative e alla gestione delle pratiche per gli incentivi.

Evitare questi errori permette di massimizzare l'efficacia dell'impianto e assicurare un ritorno economico solido e stabile nel tempo.



08

I timori più comuni delle aziende sul fotovoltaico (e le soluzioni concrete)

1. Costo Iniziale Elevato

Il significativo costo iniziale di un impianto industriale preoccupa alcune aziende, che temono di non avere abbastanza liquidità o di **non recuperare l'investimento** velocemente, anche a causa di incentivi insufficienti.

Esistono in realtà **soluzioni finanziarie vantaggiose per le aziende**, come la locazione finanziaria (senza anticipi), il noleggio operativo o finanziamenti agevolati.

2. Incertezza sui Risparmi a Lungo Termine

Le aziende temono che i **risparmi energetici** promessi non si concretizzino, a causa di variazioni nei costi dell'energia o di un rendimento dell'impianto inferiore alle aspettative.

Il consiglio è quello di scegliere fornitori che offrano **sistemi di monitoraggio** della produzione. Questi permettono di vedere i risparmi reali e di capire come l'autoconsumo e la vendita dell'energia in eccesso contribuiscono al guadagno.

3. Manutenzione, durata e continuità operativa

Le preoccupazioni riguardano i costi e la **frequenza della manutenzione**, oltre alla reale durata e affidabilità dei componenti in un contesto di uso intensivo. Il timore di eventuali guasti o problemi tecnici rimane una delle principali incertezze.

Scegliete solo **fornitori che assicurano componenti certificati** e di **alta qualità**, supportati da garanzie estese sulla produzione e sul prodotto.

4. Complessità degli incentivi e delle agevolazioni

L'incertezza sulla disponibilità e la stabilità degli incentivi fiscali specifici per le imprese può generare esitazione nella decisione di investimento, per paura che le **normative cambino**.

Affidatevi a consulenti esperti che **monitorano costantemente l'evoluzione delle normative** e degli incentivi (nazionali, regionali ed europei). Un buon partner può identificare e gestire le agevolazioni più adatte alla tua azienda, massimizzando il beneficio fiscale.

5. Impatto sulla struttura e sull'estetica dell'edificio industriale

Alcune aziende si preoccupano che i pannelli fotovoltaici **alterino l'aspetto** o la funzionalità dei capannoni, o che l'installazione possa compromettere la solidità strutturale.

Richiedete un'**analisi strutturale preliminare della copertura** e del sito d'installazione. Esistono soluzioni integrate e meno invasive che si adattano a diverse esigenze estetiche e funzionali.

6. Complessità burocratica dei permessi

Alcuni imprenditori hanno la percezione che il processo per **ottenere i permessi** necessari all'installazione possa essere eccessivamente complesso.

Affidatevi a un **partner con esperienza** nella gestione delle pratiche autorizzative, in particolare per l'Autorizzazione Unica. Un team specializzato nella gestione delle pratiche autorizzative, specialmente per l'Autorizzazione Unica. Un team specializzato può verificare la compatibilità e occuparsi di tutto l'iter burocratico.

7. Efficienza e obsolescenza tecnologica

Con l'evoluzione continua della tecnologia fotovoltaica, c'è il timore che l'impianto possa diventare obsoleto in pochi anni, riducendo il suo valore e la sua efficienza rispetto alle nuove soluzioni.

Scegliete fornitori che utilizzino **tecnologie consolidate** e moduli con garanzie di performance a lungo termine (almeno 20 anni). Sebbene la tecnologia evolva, gli impianti moderni sono progettati per una lunga vita operativa e il concetto di "obsolescenza" è mitigato dall'elevato ROI e dalla possibilità di aggiornamenti futuri.

8. Impatto sulla valorizzazione o eventuale vendita dell'immobile/attività

Chi pianifica di vendere l'immobile industriale o l'intera attività in futuro può temere che l'impianto fotovoltaico possa **complicare la vendita** o che l'investimento non venga pienamente recuperato nel prezzo di cessione.

In realtà un impianto fotovoltaico, se ben integrato e performante, aumenta il valore intrinseco dell'immobile e l'attrattiva dell'azienda. L'**impianto è un asset che genera risparmi dimostrabili** e contribuisce alla sostenibilità, fattori sempre più apprezzati dagli acquirenti e dagli investitori.

9. Affidabilità dei fornitori e del supporto post-vendita

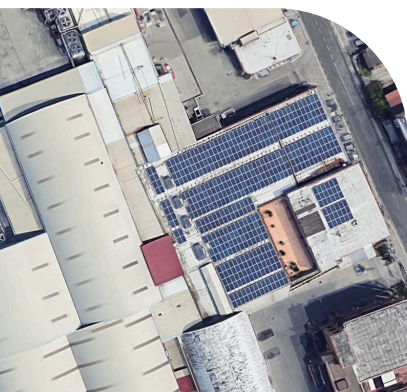
Scegliere il **fornitore giusto** non è semplice. Molti temono di affidarsi a partner poco affidabili, che potrebbero offrire un'assistenza post-vendita insufficiente, non rispettare le garanzie promesse o, peggio, chiudere l'attività, lasciando l'azienda senza supporto tecnico.

Effettuate **ricerche approfondite** sul potenziale fornitore, verificandone la storicità, la solidità finanziaria, le certificazioni, i casi studio e le referenze. Un partner con una reputazione consolidata offre la sicurezza di un supporto continuo e di garanzie affidabili per tutta la vita dell'impianto.

09

Casi Studio: le aziende che hanno scelto Unica Spa

Unica SpA ha realizzato numerosi progetti di successo per il fotovoltaico aziendale:



La Rosina: energia solare per la produzione

Un impianto fotovoltaico da 150 kWp aiuta La Rosina, storica azienda conserviera, a ridurre considerevolmente i costi energetici per la produzione. Unica SpA ha effettuato un'analisi dei consumi energetici, valutazione dello spazio disponibile sul tetto e installazione dell'impianto.



Gay-Odin: sostenibilità per la cioccolateria

Per la storica cioccolateria di Napoli Unica SpA ha progettato un impianto da 35 kWp, superando le sfide delle ombre circostanti. Grazie alla tecnologia SolarEdge e ai moduli QCELLS, l'azienda riduce consumi ed emissioni senza compromettere la qualità artigianale.



Implast Italia: fotovoltaico su tutta la copertura

Con un impianto da 412 kW, Implast Italia ha ottimizzato l'efficienza e sicurezza energetica. L'uso di inverter SolarEdge con ottimizzatori di potenza garantisce la massima resa, protezione contro incendi e condizioni meteo avverse.

10 Chi è Unica

UNICA SPA: IL TUO PARTNER PER
L'EFFICIENTAMENTO ENERGETICO

Fondata nel settembre 2014 dalla passione e dall'esperienza di un gruppo di esperti del settore energetico, Unica SpA nasce come alternativa concreta ai grandi gruppi, spesso distanti e poco attenti alle reali esigenze dei clienti, e alle piccole realtà, che talvolta risultano poco affidabili.

Accompagniamo le aziende offrendo **soluzioni energetiche personalizzate** e durature nel tempo, sfruttando le tecnologie più avanzate e promuovendo **scelte consapevoli**. Adottiamo un **approccio formativo e consulenziale** per individuare insieme alle aziende le soluzioni più efficaci e coerenti con le specifiche esigenze energetiche.

Con oltre **10.000 utenti** che ci hanno scelto per la fornitura di energia e gas e migliaia di interventi di efficientamento energetico realizzati, Unica SpA è oggi un punto di riferimento nel panorama energetico italiano.

Il nostro team, composto da **oltre 70 professionisti** e 180 collaboratori, dispone di 13 squadre di installatori qualificati e opera su tutto il territorio italiano e nei Balcani. Lavoriamo ogni giorno con passione e competenza per trovare la soluzione migliore per ogni cliente, mettendo al centro le sue specifiche necessità.

Unica SpA: il valore di un team specializzato al tuo fianco

Il nostro modello di consulenza

Mettiamo le aziende al centro, offrendo un supporto completo e altamente specializzato in ogni fase del percorso verso l'efficienza energetica. Il valore del nostro team specializzato si concretizza in un percorso strutturato:



Analisi dei fabbisogni e formazione: analisi approfondita delle esigenze energetiche specifiche dell'azienda e formazione per una comprensione completa delle soluzioni proposte.



Consulenza strategica sugli incentivi: analisi dei bandi e supporto per l'accesso agli incentivi governativi per l'efficientamento energetico.



Progettazione su misura: soluzioni personalizzate di efficientamento basate sull'analisi dei fabbisogni energetici specifici delle aziende.



Acquisto dei materiali e installazione: ci occupiamo direttamente della selezione, fornitura e installazione di materiali e sistemi energetici di alta qualità.

11. Unica SpA: il valore di un team specializzato al tuo fianco.



Messa in funzione e collaudo rigoroso: al termine dell'installazione, il nostro team procede con l'avvio e il collaudo dell'impianto, assicurandone il funzionamento ottimale e il pieno rispetto delle specifiche di progetto.



Gestione completa delle pratiche amministrative: vi solleviamo dal peso della burocrazia, gestendo per voi tutte le complesse pratiche amministrative e autorizzative necessarie per la realizzazione e l'attivazione dell'impianto.



Gestione dell'allaccio alla rete: curiamo tutte le fasi del processo di connessione dell'impianto alla rete elettrica, garantendo un'integrazione fluida e conforme alle normative vigenti.



Manutenzione e supporto a lungo termine: il nostro impegno non si esaurisce con l'installazione. Offriamo servizi di manutenzione per assicurare il corretto funzionamento e la lunga durata degli impianti.

11. Unica SpA: il valore di un team specializzato al tuo fianco.

Scegliere Unica Spa significa affidarsi a un partner solido, trasparente e orientato all'innovazione, in grado di guidarti in un mercato complesso e in continua evoluzione.

In un oceano di squali, scegli la sicurezza e l'affidabilità di Unica Spa.



Numero di impianti realizzati

Negli ultimi 3 anni, Unica Spa ha dimostrato la sua esperienza realizzando oltre **2.000 interventi di efficientamento energetico**, contribuendo a rendere più sostenibili centinaia di abitazioni e aziende.

Grazie a questi progetti, abbiamo evitato l'emissione di oltre 3 milioni di kg di CO2 nell'atmosfera, un risultato equivalente a 100.000 alberi piantati.

La nostra esperienza e competenza ci permettono di offrire soluzioni concrete e personalizzate per ridurre i consumi energetici e l'impatto ambientale, garantendo un futuro più sostenibile per tutti.

Le tue esigenze aziendali, le nostre soluzioni:

In Unica Spa comprendiamo le preoccupazioni che possono sorgere quando si considera l'acquisto di un impianto fotovoltaico o di altre soluzioni per l'efficienza energetica. Vogliamo eliminare ogni dubbio e rendere il processo semplice e trasparente.

Diamo risposta a tutti i tuoi dubbi:

Costo iniziale elevato: offriamo piani di finanziamento personalizzati fino a 10 anni, noleggio operativo con zero spese iniziali o formula di project financing.

Incertezza sui risparmi a lungo termine: garantiamo risultati concreti e misurabili, grazie a prodotti di efficienza energetica di alta qualità e tecnologie all'avanguardia.

Manutenzione e durata: i nostri prodotti sono coperti da garanzie estendibili fino a 40 anni e offriamo assistenza tecnica specializzata con personale dipendente, per garantire tranquillità e supporto nel tempo.

Incentivi e agevolazioni: guidiamo le aziende attraverso il complesso mondo degli incentivi fiscali, aiutandole a scegliere quelli più adatti alle esigenze specifiche per massimizzare il risparmio.



11. Unica SpA: il valore di un team specializzato al tuo fianco.



Unica SpA: esperti al fianco delle aziende per l'intera filiera dell'energia, per un futuro più sostenibile e conveniente.

Grazie per aver scelto la nostra guida

Speriamo che questa guida abbia fornito tutte le informazioni necessarie per comprendere meglio il mondo del fotovoltaico e fare una scelta consapevole e informata. Sappiamo che ogni situazione è unica, e per questo siamo qui per offrirti il supporto di cui hai bisogno.

Non chiederci un appuntamento, chiedici aiuto!

Il nostro obiettivo non è vendere un prodotto, ma accompagnare passo dopo passo le aziende verso una **scelta energetica consapevole**, sostenibile e su misura.

Sede

Via Riviera di Chiaia, 105
80122 Napoli (NA)

e-Mail

info@unicaspa.it

Fax

800 910 442



Seguici sui
social!

UNICA